

# Nissan

## Juke

### Juke 1.0 DIG-T 117 CV N-Connecta

Garanzia **Mesi**

Alimentazione: **benzina**

Cilindrata: **999 cc**

Potenza: **117 CV (86 KW)**

Cambio: **manuale**

Colore: **BIANCO PERLA**

Immatricolazione: **01-07-2021**

Km Totali: **37.500**

#### DATI TECNICI

Emissioni CO<sub>2</sub>: 135 g/km  
Marce: 6  
Numero Sedili: 5  
Massa a Vuoto: 1257 kg  
Larghezza: m m  
Altezza: m m

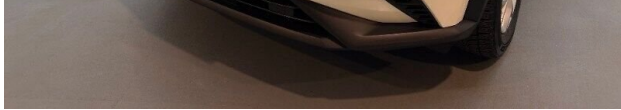
Numero Cilindri: 3  
Colore Interni: null  
Consumo Urbano: 5,6 l/100km  
Normativa Ecologica: euro6  
Carrozzeria: fuoristrada

Trazione: A  
Numero Porte: 5  
Lunghezza: m m  
Consumo Extraurb.: 4,5 l/100km  
Consumo Misto: 4,9 l/100km

#### NOTE

PREZZO ABBINATO A PROMOZIONE MENSILE - UNIPROPRIETARIO ATTESTATO KILOMETRICO  
GARANZIA 12 MESI ITALIA/EUROPA INCLUSA DA DINAMICAR PUOI ACQUISTARE LA TUA AUTO ONLINE!  
POTRAI RISERVARLA CON UNA SEMPLICE TELEFONATA, RICEVENDO CONTRATTO E DOCUMENTI  
DIRETTAMENTE SULLA TUA MAIL. SE INVECE DESIDERI VEDERLA, TI ASPETTIAMO NEL NOSTRO  
SHOW-ROOM. PER LA DISPONIBILITÀ DELLA VETTURA CONTATTACI AL NUMERO 014373235. PER  
MAGGIORI INFORMAZIONI VISITA IL NOSTRO SITO WWW.DINAMICAR.IT. LE IMMAGINI SI RIFERISCONO  
ALL'AUTO INDICATA - ABS + EBD + Nissan Brake Assist (DI SERIE) - Airbag a tendina (DI SERIE) - Airbag  
Frontali (guidatore e passeggero disattivabile) (DI SERIE) - Airbag laterali (DI SERIE) - Attacchi ISOFIX sedili  
posteriori (DI SERIE) - Autoradio (DI SERIE) - Bagagliaio con doppio fondo modulare (DI SERIE) - Bluetooth e  
Aux-in (DI SERIE) - Bracciolo anteriore (DI SERIE) - Cambio manuale (DI SERIE) - Cerchi in lega da 17" (DI  
SERIE) - Chiusura centralizzata (DI SERIE) - Climatizzatore automatico (DI SERIE) - Comandi vocali (DI SERIE)  
- Controllo dinamico della stabilità veicolo (VDC) (DI SERIE) - Controllo elettronico della trazione (TCS) (DI  
SERIE) - Correttore assetto fari (DI SERIE) - Cruise control e limitatore di velocità con comandi al volante (DI  
SERIE) - Dispositivo "Follow Me Home" (DI SERIE) - e-Call (chiamata d'emergenza) (DI SERIE) - Fari anteriori  
a LED (DI SERIE) - Fendinebbia LED (DI SERIE) - Freno di stazionamento elettrico (DI SERIE) - Hill Start  
Assist (antiarretamento partenza in salita) (DI SERIE) - Illuminazione del bagagliaio (DI SERIE) -  
Immobilizzatore (DI SERIE) - Intelligent Key (DI SERIE) - Intelligent Ride Control (Sistema di Controllo Telaio) (DI  
SERIE) - Intelligent Trace Control (Sistema di controllo attivo della traiettoria) (DI SERIE) - Interni in tessuto (DI  
SERIE) - Luci posteriori a LED (DI SERIE) - Mantenimento del veicolo al centro della corsia (DI SERIE) -  
NissanConnect - Touchscreen da 8" con Apple CarPlay e Android Auto (DI SERIE) - NissanConnect Services  
(DI SERIE) - Poggiatesta posteriori (3) (DI SERIE) - Pretensionatore cinture (DI SERIE) - Radio DAB (DI  
SERIE) - Retrocamera (DI SERIE) - Sedile guida regolabile in altezza (DI SERIE) - Sedile posteriore  
frazionabile 60/40 (DI SERIE) - Sedili sportivi (DI SERIE) - Sensore di temperatura esterna (DI SERIE) -  
Sensore pioggia (DI SERIE) - Sensori di parcheggio posteriori (DI SERIE) - Servosterzo (DI SERIE) - Sistema  
acustico per sicurezza pedoni (DI SERIE) - Sistema di frenata d'emergenza intelligente con riconoscimento  
pedoni (DI SERIE) - Sistema di frenata d'emergenza intelligente (DI SERIE) - Sistema di monitoraggio della  
pressione degli pneumatici (TPMS) (DI SERIE) - Sistema di rilevamento segnaletica stradale (DI SERIE) -  
Specchietti regolabili elettricamente con indicatori di direzione integrati (DI SERIE) - Specchietti ripiegabili  
elettricamente e riscaldabili (DI SERIE) - Tergilunotto (DI SERIE) - USB (DI SERIE) - Vetri elettrici anteriori e  
posteriori (DI SERIE) - Vetri posteriori oscurati (DI SERIE) - Volante e pomello cambio in pelle (DI SERIE) -  
Volante multifunzione (DI SERIE) - Volante regolabile in altezza e profondità (DI SERIE)





**PREZZO**

**€ 16900,00**